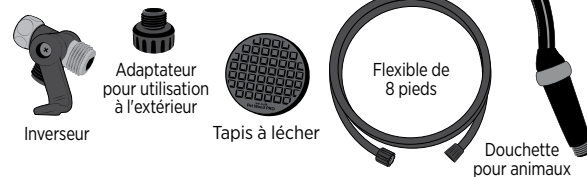


Pet Wand PRO *Deluxe Edition* Modèle : Série PPR-255E

Guide d'installation et d'utilisation

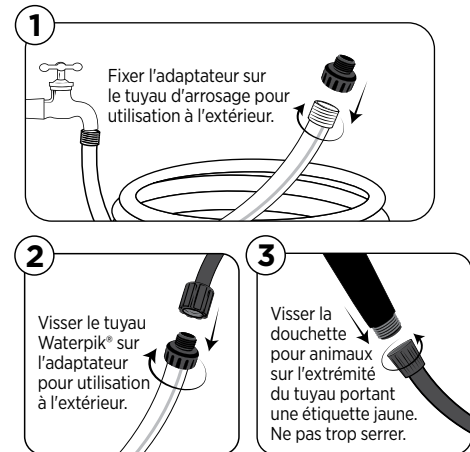
Vous pouvez trouver sur notre site Internet www.pets.waterpik.com de l'information additionnelle. Enregistrez votre douche pour les animaux de compagnie à www.waterpik.com/shower-register

Le système Pet Wand PRO comprend :



Guide d'installation

Installation à l'extérieur*



NE PAS laisser le produit à l'extérieur.

Installation à l'intérieur*



Utilisation avec une douchette manuelle existante
Si vous avez une douchette manuelle, vous pouvez simplement dévisser le flexible du support, puis visser à la place le flexible de la douchette pour animaux.

* Conformément à la réglementation des systèmes de douche, la douchette Pet Wand PRO est dotée d'un limiteur de débit pour une utilisation adéquate à l'intérieur et à l'extérieur.
** Si la douchette du domicile existante comporte un raccord métallique, du ruban à tuyauterie doit alors être utilisé pour étanchéifier la douchette sur l'inverseur.

Guide d'utilisation Comment utiliser le système Pet Wand PRO

Si utilisation à l'intérieur :
Pour faire dévier l'eau vers la douchette pour animaux, s'assurer que le bouton de l'inverseur est orienté vers le bas.

Utilisation à une main :
Le système EasySelect® permet une utilisation à une main pour pouvoir utiliser l'autre main sur l'animal.

Comment utiliser les 2 modes d'aspersion :
Changer le jet WaterComb^{MC} du réglage « étroit » à « plein » en tournant le cadran au-delà du mode Pause. Les modes changent en tournant le cadran au-delà du mode Pause, dans les deux sens.

• **Jet WaterComb^{MC}** - Jet haute-pression en forme de peigne qui rince rapidement et efficacement la saleté et le shampooing.

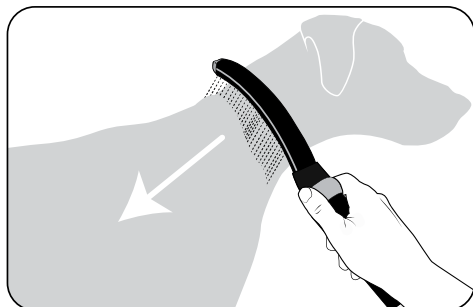
• **Jet ciblé étroit** - Utiliser le cadran EasySelect® pour réduire la pression d'eau pour un jet délicat ciblé, idéal pour nettoyer les zones sensibles comme le visage, la poitrine et le bas-ventre.

Contrôle du débit avec le cadran EasySelect®

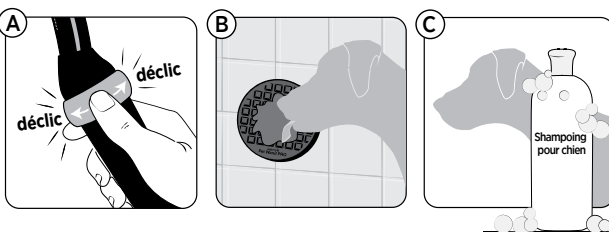
- Pour augmenter le débit d'eau, tourner le cadran dans le sens horaire
- Pour diminuer le débit d'eau, tourner le cadran dans le sens antihoraire
- Ou continuer de tourner le cadran dans n'importe quel sens pour suspendre l'écoulement de l'eau et libérer les mains pour donner le bain

Guide pour le bain Comment donner le bain à son animal de compagnie pour un nettoyage plus efficace

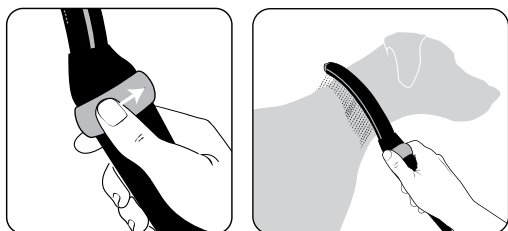
1 Utiliser le jet WaterComb® pour mouiller son chien.
Comment utiliser le jet WaterComb® : Dans un mouvement fluide, commencer par le cou du chien, puis diriger la douchette pour animaux vers le bas, en suivant les contours du corps de l'animal.
Pour de meilleurs résultats, placer la douchette pour animaux contre la fourrure du chien et pousser délicatement l'eau le long du corps du chien.



2 Mettre le cadran EasySelect® en position de pause pour réduire le débit en filet d'eau.
Accrochez la baguette pour animal de compagnie au crochet du déviateur ou placez-la doucement de côté et faites mousser l'animal avec shampooing pour chien.



3 Pour un rinçage en profondeur, tourner le cadran EasySelect® en position de jet WaterComb®.
Régler le débit d'eau à la pression souhaitée, puis rincer avec le jet WaterComb® jusqu'à ce que tout le shampooing ait été éliminé de la fourrure du chien.



Pet Wand PRO *Deluxe Edition* Modelo: PPR-255E

Instalación y guía del usuario

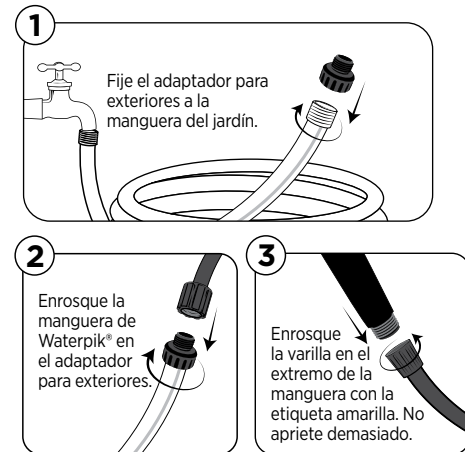
Puede obtener más información sobre los cabezales de ducha Waterpik® en www.pets.waterpik.com. Registre su ducha para mascotas en www.waterpik.com/shower-register

El sistema Pet Wand PRO incluye lo siguiente:



Guía de instalación

Instalación en exteriores*



NO deje el producto al aire libre

Instalación en interiores*



* Según las normas para duchas, el Pet Wand PRO cuenta con un limitador de flujo para cumplir con el uso en interiores y exteriores.
** Si está utilizando un cabezal de ducha que tiene un conector de metal, deberá usar cinta para tubos para sellar el cabezal de ducha en el desviador.

Guía del usuario Cómo utilizar el Pet Wand PRO

Si se utiliza en interiores:
Para desviar el agua a la varilla, asegúrese de que la perilla del desviador esté apuntando hacia abajo.

Funcionamiento con una mano:
El EasySelect permite un funcionamiento con una mano para que pueda utilizar la otra mano con su mascota.

Cómo utilizar los dos ajustes de rociado:
Cambie el rociado WaterComb® de Estrecho a Total al girar el cuadrante pasando el modo de pausa. Los modos cambiarán en cualquiera de los lados de pausa.

• **Rociado WaterComb®** - Rociado a modo de peine de alta presión que enjuaga la suciedad y el champú de forma rápida y efectiva.

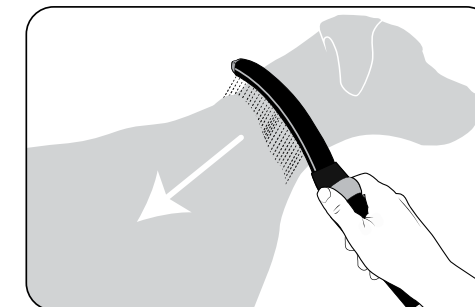
• **Rociado estrecho direccionado** - Utilice el cuadrante EasySelect® para reducir la presión del agua para un suave rociado direccionado que es ideal para la limpieza de áreas sensibles como la cara, el pecho y vientre.

Controle el flujo con el cuadrante EasySelect®

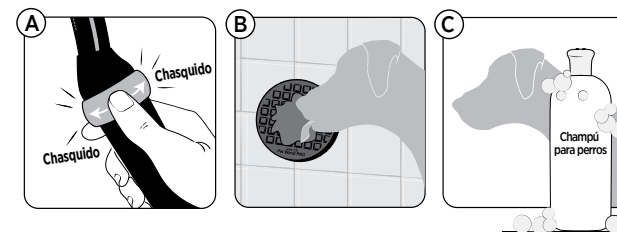
- Gire en sentido horario para aumentar la presión del agua.
- Gire en sentido antihorario para disminuir la presión del agua.
- O siga girando el cuadrante en cualquier dirección a fin de pausar el flujo para pasar a un baño en modo manos libres.

Guía para baño Cómo bañar a su mascota para obtener una limpieza más efectiva

1 Utilice el rociado WaterComb® para mojar a su perro.
Cómo utilizar el rociado WaterComb®: comience en el cuello de su perro y mueva la varilla hacia la parte posterior contorneando el cuerpo del perro, con un movimiento continuo.
Para obtener mejores resultados, coloque la varilla contra el pelaje del perro y empuje suavemente el agua hacia abajo del cuerpo del perro.



2 Gire el cuadrante EasySelect® hacia el modo de pausa para disminuir el agua a un chorro delgado.
Cuelgue la varilla para mascotas del gancho del desviador o apártela suavemente y enjabone la mascota con champú para perros.



3 Gire el cuadrante EasySelect® hacia el rociado WaterComb® para obtener un enjuague profundo.
Ajuste el flujo de agua a la presión deseada y utilice el rociado WaterComb® hasta que el champú se quite por completo del pelaje de su perro.

